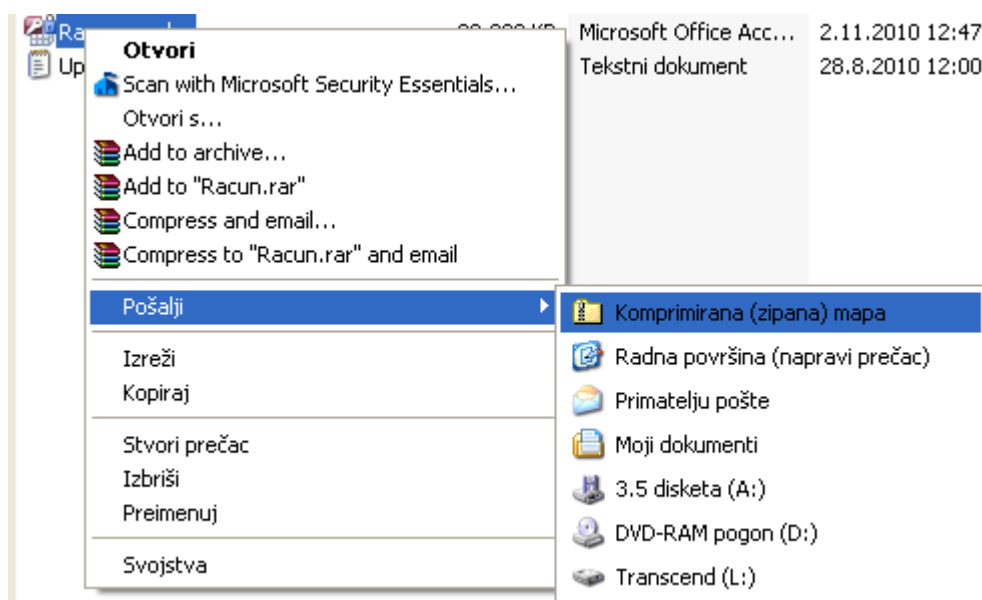


# Preuzimanje datoteka s web-a (Download)

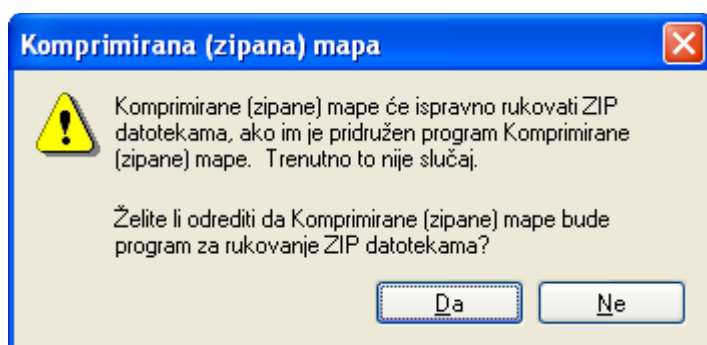
Postupak preuzimanja datoteka, instaliranje i aktualizacija podataka svih Megasoft programski paket je ista, s tim da se razlikuju nazivi datoteka za pojedine programe, kao: Racun.zip=Račun manager, Place.zip=Obračun plaće...

Primjer nadogradnje je uzet za programski paket Račun manager u daljem tekstu **RM**.

**VAŽNO:** prije svake nadogradnje programskog paketa **OBAVEZNO** zaštitite postojeći program, npr. Na datoteku Racun.accde koja se nalazi u mapi C:\Račun manager\ kliknite desnom tipkom miša i odaberite Pošalji/Komprimirana (zipana) mapa.



Slijedeći dijaloški okvir potvrdite sa gumbom **DA**



Poslije formiranja datoteke Racun.zip potrebno je preimenovati datoteku u RacunOld.zip. Na ovaj način imate mogućnost vratiti prethodnu verziju programa u slučaju da ne uspije nadogradnja nove verzije.

## Web sučelje

Web korisničkom sučelju moguće je pristupiti sa stranice **www.megasoft.com.hr**  
ili

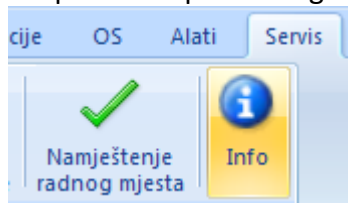
iz **programa RM:**

Pritisnite gumb **Info** u alatnoj traka za brzi pristup,



ili

u vrpci **Servis** pritisnite gumb **Info**

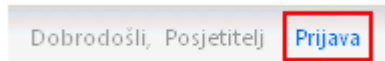


U otvorenom obrascu **Info**, pritisnite gumb **globus**. 

Na naslovnoj stranici weba potrebno se prijaviti s odgovarajućim korisničkim imenom i lozinkom:

## Prijava

Za prijavu na korisničke stranice, kliknite na gumb **Prijava**.



U otvorenom obrascu **Prijava**, popunite polja **Korisničko ime** i **Lozinka** i pritisnite gumb **Prijava**.

**Prijava**

Korisničko ime:


Lozinka:

Zapamti me.

Niste registrirani? Registrirajte se [ovdje](#).


Zaboravili ste lozinku? Pritisnite [ovdje](#).

Nakon prijave otvoriti će se stranica za preuzimanje datoteka kao na sljedećoj slici.

Proizvodi    Novosti <b>Korisničke stranice</b> ▾    Upravljanje ▾    Kontakt			
Preuzimanje datoteka		<a href="#">Upute za preuzimanje</a>	
Naziv aplikacije, zadnja promjena	Prikaz	Preuzmi	
Račun manager (Podrška: 28.12.2010, Pitanje: 28.12.2010, Novo: 23.11.2010, Izmjena: 20.12.2010) Račun R1/2 u tablici porezi, ne prikazuje cijeli opis poreza (Prikaži detalje)	<a href="#">Podrške</a> <a href="#">Pitanja</a> <a href="#">Novo</a> <a href="#">Izmjene</a>	 <a href="#">Upute</a>	

## Pregled prije preuzimanja:

Za prikaz detalja zadnjih promjena podrške, pitanja, novosti i izmjene pritisnite 


Proizvodi		Novosti	Korisničke stranice ▾	Kontakt
Preuzimanje datoteka				
Naziv aplikacije, zadnja promjena				
Račun manager (Podrška: 28.12.2010, Pitanje: 28.12.2010, Novo: 23.11.2010, Izmjena: 20.12.2010)				
Račun R1/2 u tablici porezi, ne prikazuje cijeli opis poreza (Sakri detalje) 				
Podrška	Račun R1/2 u tablici porezi, ne prikazuje cijeli opis poreza			
28.12.2010	Kod prikaza ili ispisa Racuna R1/2 u tablici porezi, ne prikazuje cijeli opis za sljedece poreze: Djelomicno oslobođeno; PDV-a po cl.5.st.4.t.2. Zakona o PDV-u; Izvoz roba i usluga (Cl. 13. stav. 1 Zakona o PDV-u)			
Pitanje	Sa kombinacijom tipki CTRL/B ne mogu rasknjižiti kalkulaciju?			
28.12.2010	Kombinacija tipki CTRL/B ne djeluje ako program nije zaštićen. Da bi program zaštitili, potrebno je otvoriti obrazac Servis/Dozvole i lozinke i otvoriti jedan korisnički račun. Poslije otvaranja korisničkog računa, kod pokretanja programa potrebno je unijeti Korisničko ime i lozinku. Samo u slučaju kad su podaci zaštićeni korisničkim imenom i lozinkom, moguće je koristiti kombinaciju tipki CTRL/B.			
Novo	U kalkulaciji/prijemnom listu dodana opcija CTRL/T traženje artikla.			
23.11.2010	U kalkulaciji/prijemnom listu dodana opcija CTRL/T traženje artikla. Artikli se traže u svim artiklima a ne samo u artiklima iz poslovne jedinice.			
Izmjena	Dodavanje novih artikli i aktualiziranje postojećih cijena iz excel datoteke.			
20.12.2010	Dodana mogućnost unosa VPC i Kataložskog broja artikla iz cjenika od dobavljača.			

Za zatvaranje detalja pritisnite 

Za prikaz svih promjena, u stupcu **Prikaz** kliknite na željeni tekst (za prikaz podrške kliknite na tekst **Podrške**).

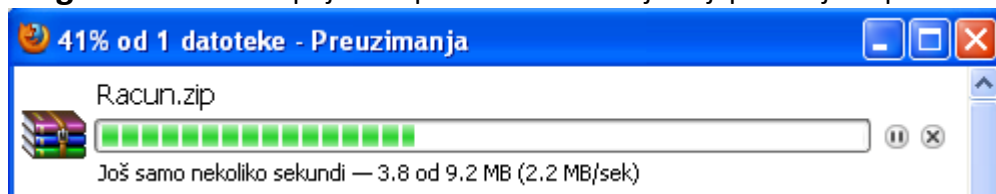
Prikaz
Podrške
Pitanja
Novo
Izmjene

## Preuzimanje datoteka

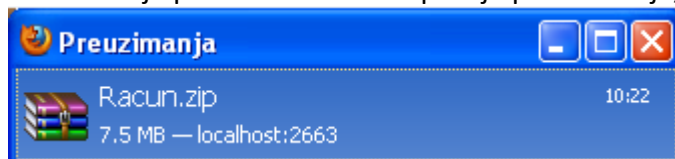
Za preuzimanje datoteke kliknite na gumb **Preuzmi** 

Ovisno koji preglednik koristite mogu se pojaviti različite situacije kao:

**Preglednik Firefox** pojavi se prozor Preuzimanja koji pokazuje napredovanje preuzimanja.

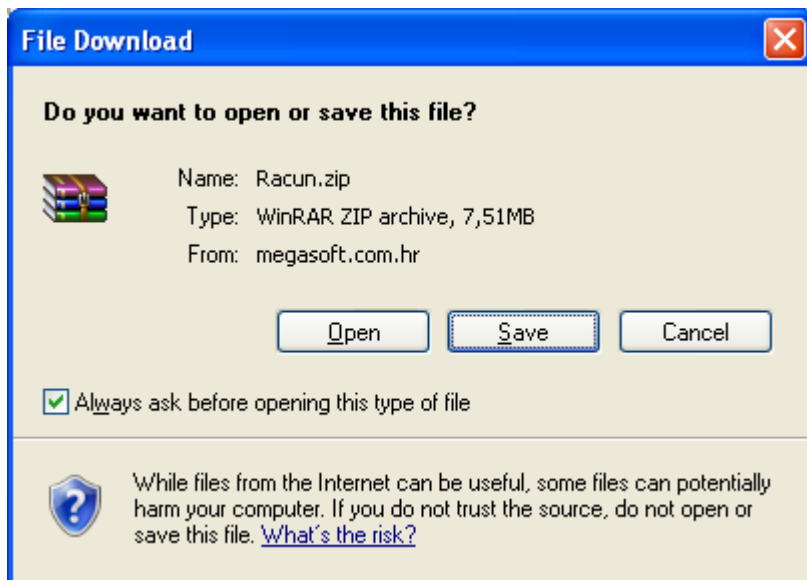


Za otvaranje preuzete datoteke poslije preuzimanja, dva puta kliknite na datoteku Racun.zip.



Idite na Instaliranje preuzete nadogradnje.

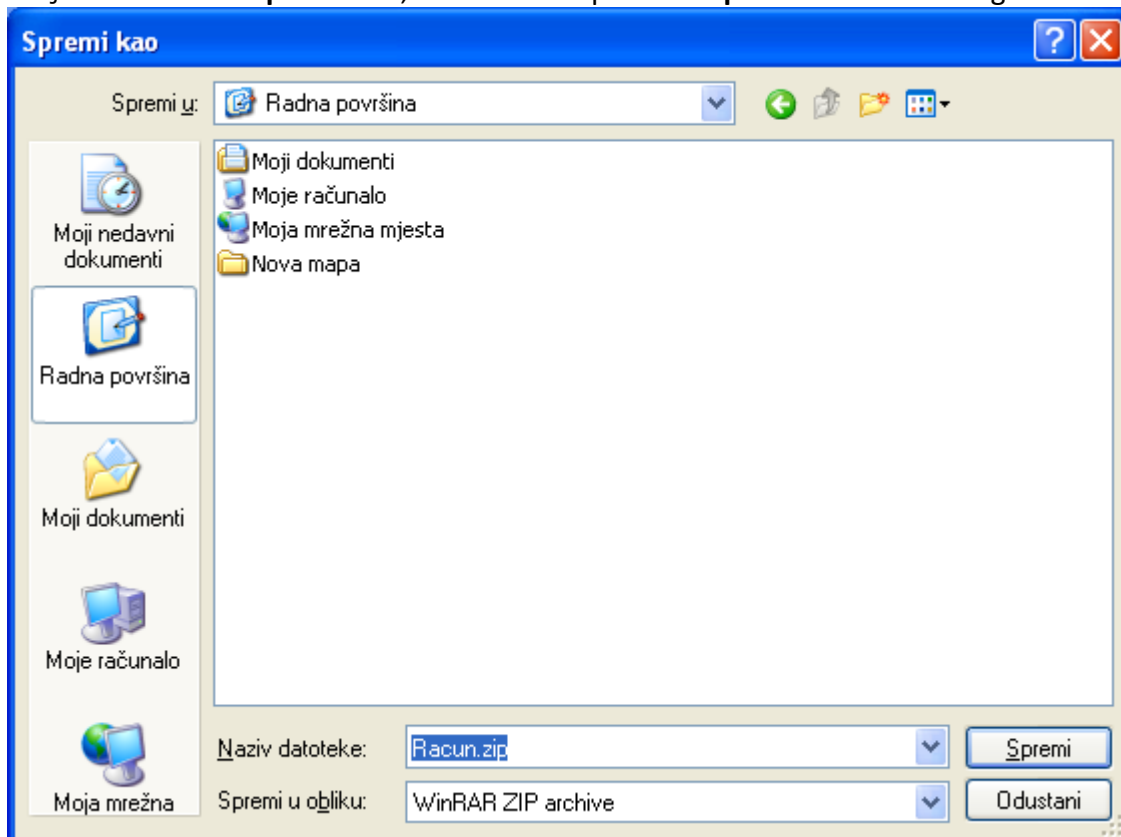
**Preglednik Windows explorer** poslije pojave dijaloškog okvira



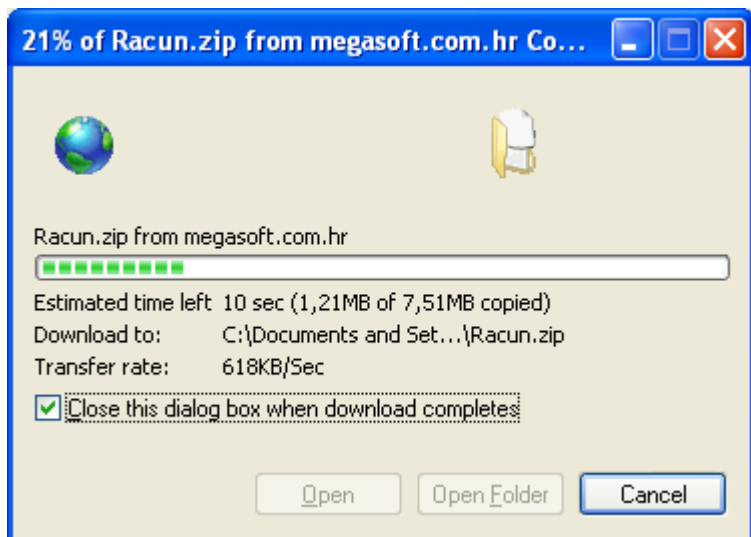
kliknite gumb **Save** i spremite datoteku na određenu lokaciju lokalnog diska.

Napomena: datoteku zip možete otvoriti bez spremanja na disk pritiskom na gumb Open.

U dijaloškom okviru **Spremi kao**, odaberite mapu **Radna površina** ili neku drugu i kliknite gumb Spremi,



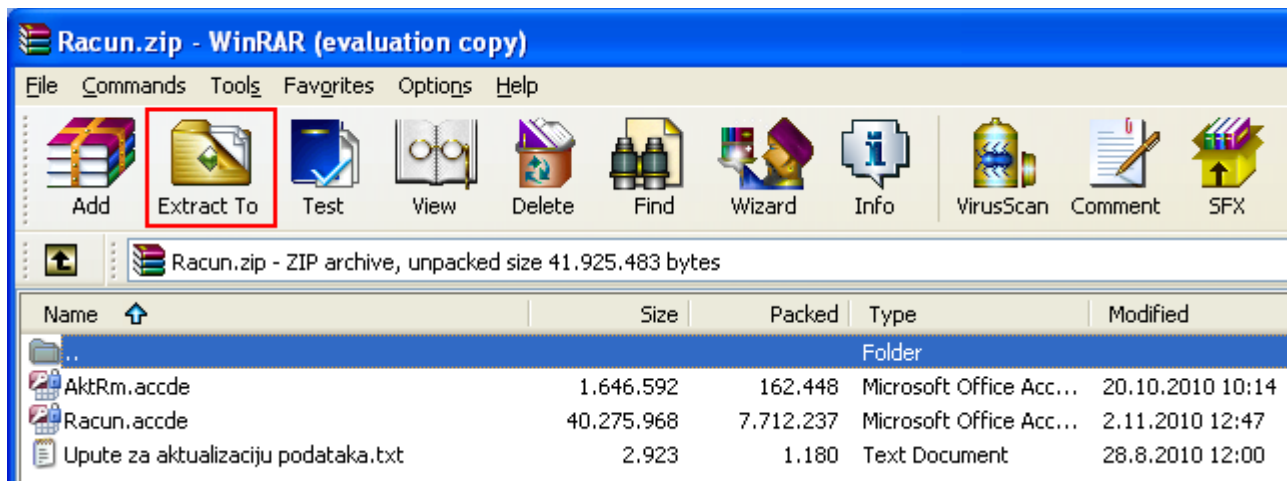
pojavi se prozor koji pokazuje napredak preuzimanja datoteke,



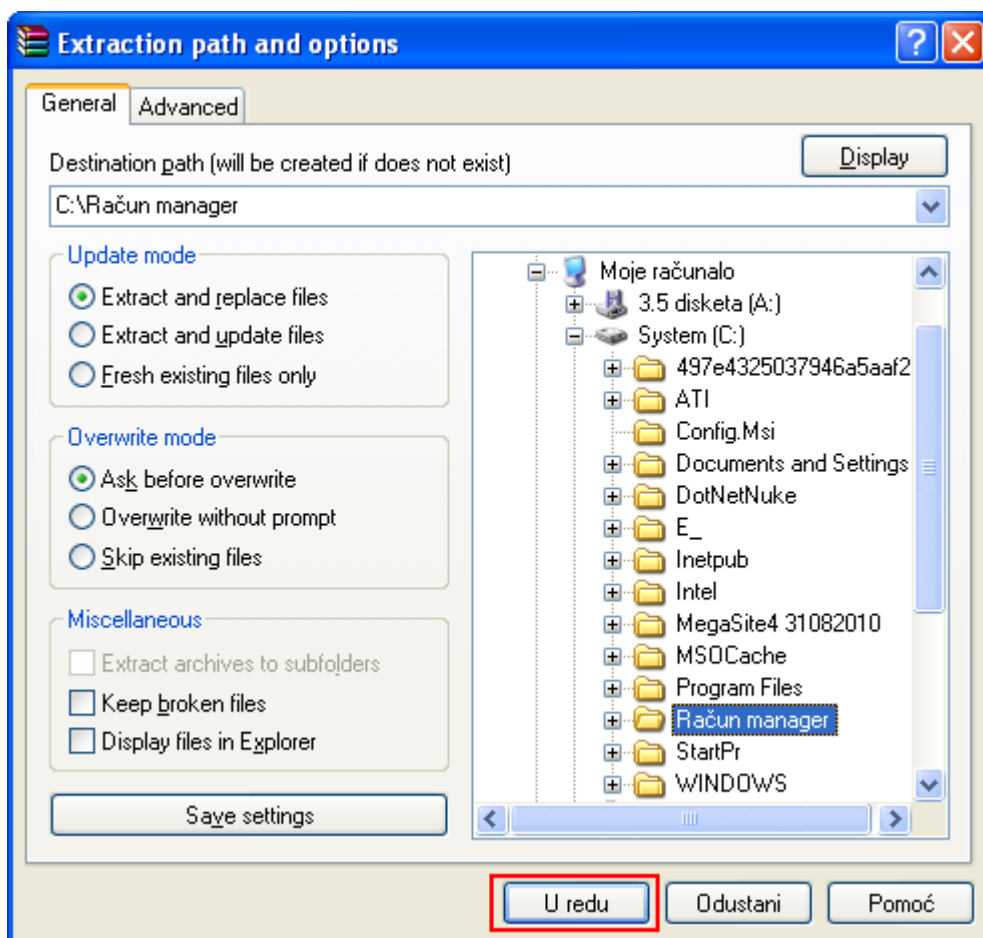
Poslije zatvaranja prozora sa informacijama o napretku preuzimanja, otvorite preuzetu datoteku. Za otvaranje datoteke, dva puta kliknite na datoteku Racun.zip na radnoj površini.

## Instaliranje preuzete nadogradnje.

Otvorena Racun.zip datoteka može izgledati kao

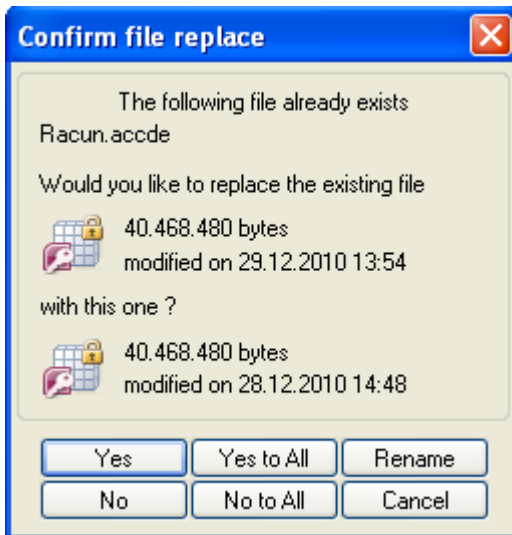


Pritisnite gumb **Extract to** i odaberite lokaciju na kojoj je instaliran programski paket RM na lokalnom disku. **NAPOMENA:** Naziv mape u kojoj je program instaliran razlikuje se za svaki programski paket, npr. programski paket RM je po zadanom instaliran u mapi 'C:\Račun manager', plaće u mapi 'C:\Obračun plaće'.



Pritisnite gumb **U redu** i zatvorite dijaloški okvir programa za raspakiranje.

U koliko se u mapi nalazi datoteka sa istim nazivom datoteke koja se raspakira, pojavit će se sljedeći dijaloški prozor



Za prepisivanje postojeće datoteke pritisnite gumb **Yes**.


## Otvaranje podataka

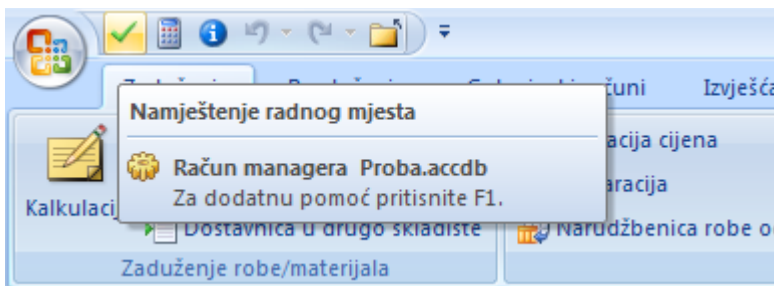
Poslije svake nadogradnje programskog paketa ili otvaranja drugih podataka, potrebno je spojiti program sa podacima (otvoriti podatke).

Otvorite program **Račun manager**.

Otvaranje obrazac **Namještenje radnog mjesta**.

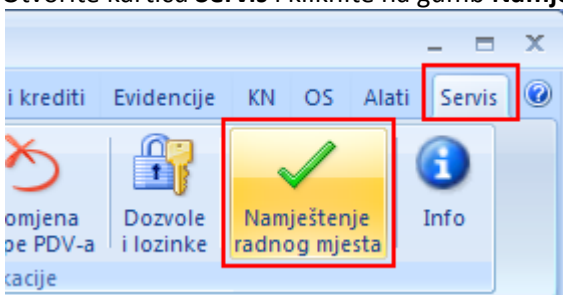
### Prvi način:

U alatnoj traci za brzi pristup kliknite na simbol , kad dođete mišem na ovaj gumb pojavi se natpis kao na slici dole.



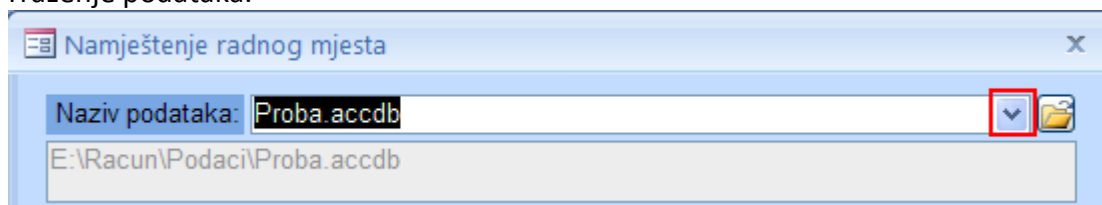
### Drugi način:

Otvorite karticu **Servis** i kliknite na gumb **Namještenje radnog mjesta**.

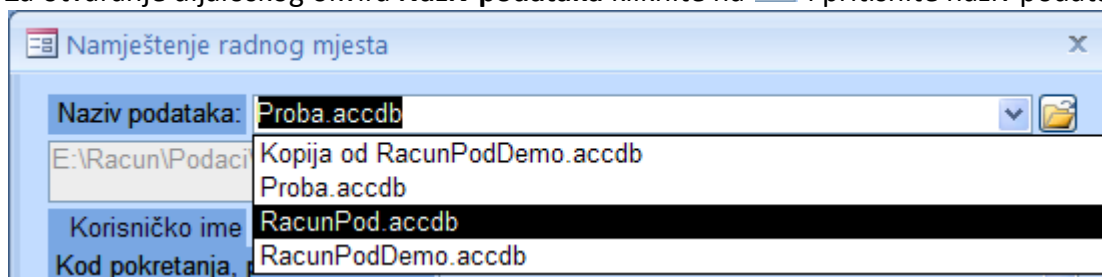


## Odabir podataka

U otvorenom obrascu **Namještenje radnog mjesta**, ako je dijaloški okvir **Naziv podataka** prazan, idite na Traženje podataka.



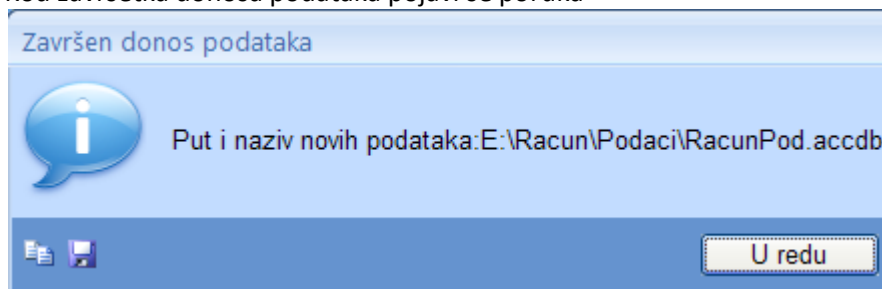
Za otvaranje dijaloškog okvira **Naziv podataka** kliknite na  i pritisnite naziv podataka koji želite spojiti.



## Traženje podataka

### Kraj otvaranja podataka

Kod završetka donosa podataka pojavi se poruka



Pritisnite gumb **U redu**.